



Abteilung 1
Steuerung und Verwaltung



Abteilung 2
Wirtschaft und Infrastruktur



Abteilung 3
Landwirtschaft, Ländlicher Raum,
Veterinär- und Lebensmittelwesen



Abteilung 4
Straßenwesen und Verkehr



Abteilung 5
Umwelt



Abteilung 6
Landespolizeidirektion



Abteilung 7
Schule und Bildung



Abteilung 8
Landesamt für Denkmalpflege



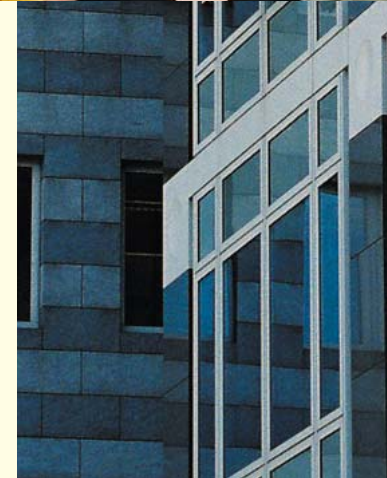
Abteilung 9
Landesgesundheitsamt



Abteilung 10
Landesversorgungsamt

LEITBILD

REGIERUNGSPRÄSIDIUM
STUTTGART



Baden-Württemberg
REGIERUNGSPRÄSIDIUM STUTTGART

Ruppmannstr. 21 . 70565 Stuttgart
Telefon 0711 904-0 . Telefax 0711 904-11190
poststelle@rps.bwl.de . www.rp-stuttgart.de

LEITBILD

DES
REGIERUNGSPRÄSIDIUMS
STUTT GART

Als Mittelinstanz zwischen den Ministerien und den unteren Verwaltungsbehörden nimmt das Regierungspräsidium staatliche Aufgaben in der Fläche wahr. Es bündelt und koordiniert sowohl öffentliche als auch private Belange und fördert die wirtschaftliche, soziale und kulturelle Infrastruktur. Insgesamt trägt das Regierungspräsidium dazu bei, Baden-Württemberg lebenswert zu gestalten.

„Wir sorgen für optimale Entwicklung und fairen Interessenausgleich“ ist unser Leitmotiv.

Wir beraten und unterstützen Bürgerinnen und Bürger, Wirtschaft und Verwaltung.

Wir berücksichtigen unterschiedliche Interessen und legen Wert auf nachvollziehbare Entscheidungen.

Wir achten auf gegenseitige Wertschätzung und pflegen einen offenen Meinungsaustausch.

Dies erfordert von jedem Einzelnen

- Sachkompetenz und regelmäßige Fortbildung
- ergebnisorientiertes und kostenbewusstes Arbeiten
- eigenverantwortliches Handeln und persönlichen Einsatz - auch über den eigenen Aufgabenbereich hinaus
- Bereitschaft, kollegial und vertrauensvoll zusammen zu arbeiten und sich gegenseitig rechtzeitig und umfassend zu informieren
- den Willen, Konflikte frühzeitig und offen anzusprechen und Kompromissbereitschaft zu sein

Um dies zu erreichen

- erkennen wir Leistung an
- stellen wir Fortbildungs- und Qualifizierungsangebote zur Personalentwicklung bereit
- verankern wir das Prinzip der Chancengleichheit für Frauen und Männer
- berücksichtigen wir individuelle Lebenslagen und schaffen familienfreundliche Rahmenbedingungen
- setzen wir geeignete Kommunikationsmittel und -methoden ein
- fördern wir fachübergreifende Zusammenarbeit

Wir sorgen für optimale Entwicklung und fairen Interessenausgleich

